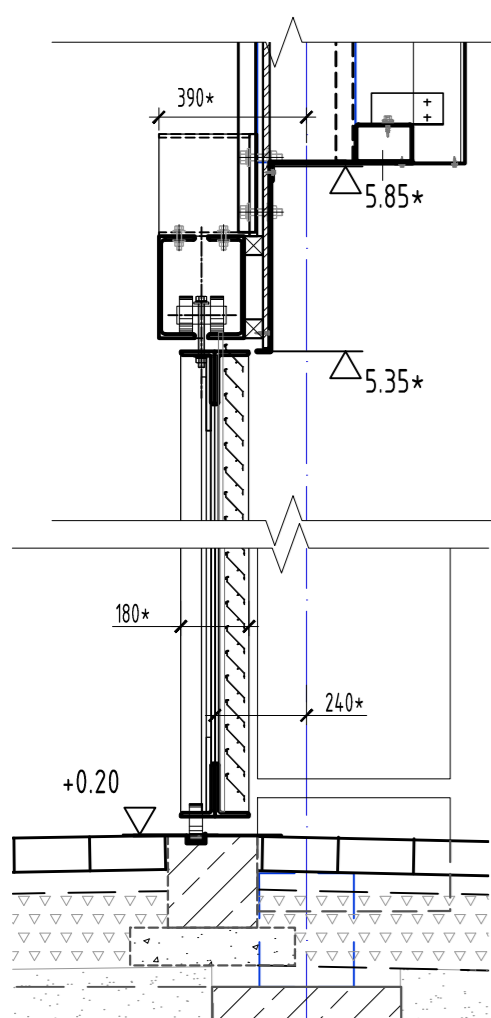


1. Izvērtēti doti milimetros . Augstumu atzīmes dotas metros.
- Projektētās augstumu atzīmes dotas no pieņemtās objekta relatīvās +0.00 atzīmes - pagalam (teritorijas) līmeņa izbūvējamo izkraušanas platformu zonā ,kas atbilst absolūtajai atzīmei 4.30 baltijas augstumu sistēmā (atbilstoši aktualajam topogrāfiskajam uzņēmījumam).
2. Visus izmērus un mērkēdes pirms būvdarbu uzsākšanas vai pasūtījuma izdošanās pārbaudīt. Izmērus nedrīkst nolasiņt pēc mēroga. Šaubu gadījumā konsultēties ar būvprojekta autoru.
- Izmēri, kas apzīmēti ar * precīzējami uz vietas .
3. Esošās ēkas dotas atbilstoši inventarizācijas uzņēmījumam un papildus uzņēmījumam dabā. Papildus esošo būvju uzņēmījumi veikti projektējamās nojumes zonā . Parējās esošos ēku daļas rādītas shematiski un fragmentāri.
4. AR lapās konstrukcijas dotas shematiski . Skatīt kāp ar BK , MK daļas lapām .
5. Visas atsaucis uz iekārtu, materiālu un izstrādājumu izgatavotāju firmām, kurās norādītas būvprojekta, līecina tālri par to kvalitātes un apkalpošanas līmeni. specifikācijas norādīto iekārtu un materiālu nomaīna ir citām tehniski analogām iekārtām un materiāliem ir iespējama, to saskaņojot ar pasūtītāju un projekta autoru.

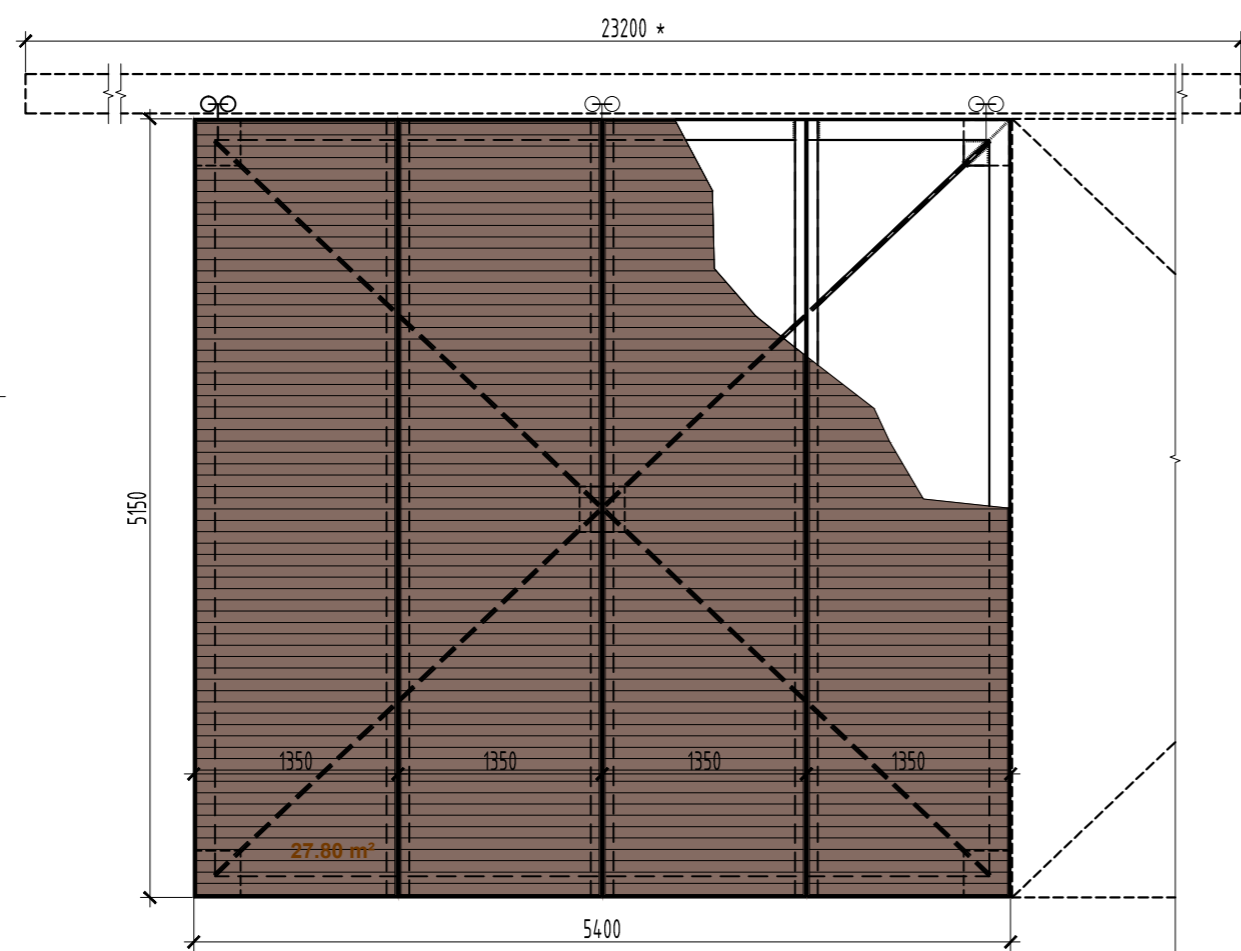
Mezgls M-1
M1:20



Mezģls M-2
M1:20

Vārtu vērtnes shēma (kopā 2 gab. simetriskas vērtnes)
M1:50


Vārtu VR - 1 vērtne Kopā vērtnes 2 gab.
Fasādes daļas aizpildījums - žalūziju restes 4 x1350 mm,
kopā žalūzijas(1 vērtnei) 27.80 m²



Apjomi realizējams būvdarbu 2.kārtā

Marka	Nosaukums, materiālu apraksts	Daudz. gab.	Apjoms mērv.	Piezīmes
VR-1	lebraucamie vārti VR-1 . Individuāli izgatavojami lielizmēra 2 vārtu bīdāmie (angāru tipa) vārti, iekšējie , nesiltināti, metāla , ar žalūziju tipa fasādes apdari , ar el.piedziņas atvēršanas mehānismu(neatkarīga piedziņa katrai vārtnei) , tajā skaitā :	1 kompl.	55.60 m²	Tehniskie parametri precizējami atbilstoši konkrēta ražotāja , (izgatavotāja) piedāvājumam pirms Pasūtījuma .
	Vārtu vārtnes rāmis (izmērs 5150 x5400) - Ārējais nesošais -tēr. profili L 140x90x8* 2 gab.,L _{kop} =42.2 m , - Apšuvumam - tēr.profilis L 75x75x8, 6 gab. .L _{kop} =5130mm, - Stingr.saites - tēr.plāksnes 300x300x8 , 5 gab., tēr.stienis Ø14* ,L _{kop} =14.0 m , rūpn.s krāsojums, tonis RAL 8017(precizējams)	2 gab.	1200 kg** x 2	"Vārtnes konstrukcija precizējama atbilstoši konkrēta ražotāja piedziņas mehānisma tehniskajām prasībām . Detailizēta žalūziju aizpildījuma specifikācija (pilna montāžas komplektācija pieprasāma no ražotāja pirms pasūtījuma. "Visi apšuvuma materiāli -paraugi (t.sk. biežumi ,apdare) pirms pasūtījuma saskaņojami ar arhitektu ** Dots 1 vārtnes kopējais svars (orientējošs)
	Vārtu vārtnes apdare-apšuvums (5.4x15(h)m , 27.80 m²) - žalūziju tipa - metāla lamellas 45° ar min. 50% atvērumu (piem. Duco Wall Classic 50/75Z (no DUCO)) aizpildījums uz montāžas profiliem)rūpnīcas krāsojums, tonis RAL 8017*) apšuvuma svars (orient. 300 kg)			
	Vārtu montāžas elementi (skat.piezīmes) :			Montāžas elementu specifikācija precizējama konkrēta ražotāja tehniskajā piedāvājumā
	Nesošā sija - vadula - tērauda profili U 27 (270 mm) *, L= 23.2 m, 2 gab., - konsoles - tēr.profilis U27 ,L=0.32 m, 8 gab.	1 kompl.	49.0 m**	
	Rāmja skrituļu piekares - min. 3 piekares uz vārtnei (vārtnes svars -apt. 1200 kg)	6 gab.		
	Vadula grīdā - tēr. profils U 12 , L= 23.2 m	1 gab.	23.2 m	
	Vārtu el. piedziņas komplekts ar vadības bloku 1200 kg smagai (piekārtai *) vārtnei	2 gab.		

ŠIS RASEJUMS TIEK IZSNIEGTS TIKAI KĀ PROJEKTA DOKUMENTĀCIJAS SASTĀVDAĻA. SAŅĒMĒJS PIEKRĪT NEPAVAIROT UN NEIZMAINĪT ŠO RASEJUMU VAI TĀ DAĻAS BEZ PROJEKTĒTĀJA PIKRIŠANAS. SAŅĒMĒJS PIEKRĪT, KA ŠIS RASEJUMS NAV IZMANTOJAMS CITU OBJEKTU PROJEKTĒŠANAI UN CELTNIECĪBAI BEZ SASKANOŠANAS AR SIA "NAMS".

B			
A			
KODS	IZMAIŅAS	IZM. IZDARĪJA	DATUMS
▶ DARBA RASĒJUMS BŪVNICĪBAI			
▷ IEPRIEKŠĒJS MATERIĀLS APSTIPRINĀŠANAI			
CAD RASĒJUMĀ AR ROKU VEIKTAS IZMAIŅAS IR SPĒKĀ, JA APLIECINĀTAS AR BŪVPROJEKTA VADĪTĀJA PARAKSTU.			
PROJEKTĒTĀJS: sia NAMS, Palasta iela 7, LV 1050, Rīga, tālr. (+371) 67211076, fakss (+371) 67221209, e-pasts: nams@nams.arch.lv			
PASŪTĪTĀJS: SIA "Rīgas Nami" Smiļšu iela 14, Rīga, LV-1050		PASŪT.NR./ CLIENT'S No. 14-13	
BŪVPROJEKTS: Īslaicīgas lietošanas būve - pacēlājs ar nojumi pie Latvijas Nacionālās operas Aspazijas bulvāris 3, Rīgā		FAILA NOS. LNO_AR-Zogi-Varti-Margas.dwg ARHĪVA NR. 14-13	
BŪVE Īslaicīgas lietošanas būve - pacēlājs ar nojumi		DATUMS 03.02.2015	
RASĒJ. NOSAUKUMS IEBRAUCAMIE VĀRTI VR-1 . SPECIFIKĀCIJA		STADIJA TP MĒROGS 1:50	
BŪVPROJ. DAĻ. VAD.: S.Nikiforovs		PROJEKTA DAĻA - RASĒJUMA NR.	
IZSTRĀDĀJA: M.Dakteris		AR-405	